

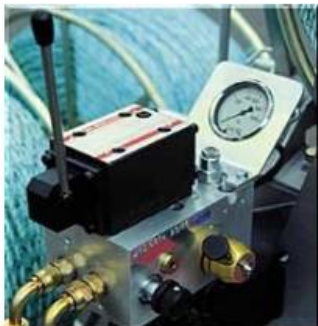


## Vinsch 2103

Vinsch 2103 har kombinerad fördelarna med en nockvinsch och en trumvinsch. Maskinen har dubbla nockhjul och hela tiden tillgång till max dragkraft (1 000 / 500 kp). Modellen är utrustad med två hastigheter i sitt grundutförande (20 / 40 m/min).

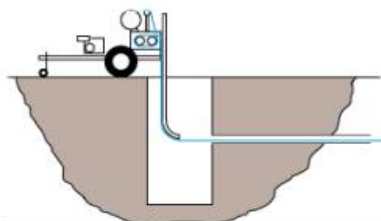
Manometer, dynamometer (där högsta tillåtna dragkraft kan ställas in) och justerbar överströmningsventil är också standardutrustning. Chassi med fjädrande hjulaxel. (Trumma med wire på bilden ingår ej).

Vinsch 2103 kan också användas som linjemaskin och förses då med förlinetrumma som drivs av nockhjulen (se separat inföklad—"Linjemaskin 2103").



Maskinen har två hastigheter.  
Med den högre hastigheten halveras dragkraften  
medan draghastigheten fördubblas.

Vid dragning i brunn kopplas en i höjdlöd justerbar bom till maskinen. Stålwiren löper över en rullförsedd böj rakt in i kanalisationen.



### Tekniska fakta

Dragkraft:	1 000 / 500 kp
Draghastighet:	20 / 40 m/min 140 m/min (som trumvinsch)
Mått:	L = 2 500 mm B = 1 270 mm H = 1 050 mm
Vikt:	260 kg (utan lina)
Art. Nr.:	<b>2103-0000</b>

### Basutrustning

- 13 hk, 4-takts bensinmotor (elstart)
- Växellåda
- Dubbla nockhjul
- Dynamometer
- Manometer
- Justerbar överströmningsventil
- Verktygslåda
- Fjädrande hjulaxel
- Verktygssats

## Tillbehör



### Trumma & stålwire

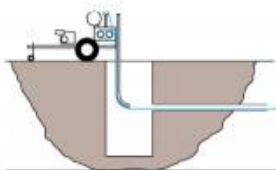
Trumma & stålwire. Andra trummor, wirelängder och dimensioner kan offereras på begäran.

Art. Nr.:	<b>3060-0010</b>	(tom wiretrumma (ø 395 mm))
Art. Nr.:	<b>7540-001</b>	(Stålwire—500 m / ø 5 mm)



### Dragbom

Art. Nr.:	<b>2100-0020</b>
-----------	------------------



### Övriga tillbehör

Kapell	=>	Art.nr.:	<b>2100-0060</b>
--------	----	----------	------------------

### Vinsch 2103